

EGYEDI FEJLESZTÉSŰ, MODULÁRIS JELLEGŰ, FOLYAMI MINTA ÚSZÓMŰ KIAJÁNLÓ

A Dunai Kortárs Platform Kft. tulajdonában lévő 2020-ban épített, 576 m² területű minta úszómű akár folyami, akár tavi környezetben biztonságosan alkalmazható emberi tartózkodásra és többfunkciós felépítmények elhelyezésére. A moduláris technológiának köszönhetően tovább is bővíthető.

Az úszómű alapját acél úszó pontonok és a rájuk meghatározott sorrendben és elrendezésében rögzített beton gerendák adják.

ACÉLSZERKEZET ÉS ELŐFESZÍTETT VASBETON GERENDÁK

Az úszó acél modulok szerepe a rendszerben a gerendákból épült fedélzet alátámasztása, az úszóképesség és a stabilitás biztosítása. A vasbeton gerendák nagy pontossággal előregyártott, előfeszített szerkezetű elemek. A felépítmény letámaszkodási pontjaiban erre a célra kifejlesztett fogadó elemek vannak a betonszerkezetbe beépítve.

ALAPADATOK	
Alapterület	24 x 24 méter, 576 m ²
Oldalmagasság	2,3 méter
Saját tömeg	622 tonna
Teherbírás	350 tonna
Befogadóképesség	200 fő
Üres merülés	1,3 méter



AZ ÚSZÓMŰ KÜLÖNLEGES, EGYEDI TULAJDONSÁGAI

- Az előfeszített hibrid vasbeton szerkezet olyan műszaki tulajdonságokkal bír, melyekkel az eddig létrehozott úszómű-technológiák nem rendelkeznek (teherbírás és stabilitás).
- Az úszóművön a ballasztolás lehetősége adott, így a változó terhelést is képes kezelni.
- Az úszótest tetszőleges funkciójú, formájú, elrendezésű felépítmény fogadására alkalmas. A fedélzetet alkotó betongerendák gyártásakor speciális kapcsolóelemek kerültek beépítésre, melyek a későbbi felépítmény alapját képezik. (Hagyományos technológiával épült ingatlanával egyenértékű könnyűszerkezetes épületek)
- A platform a teljes úszómű szerkezet kiemelése nélkül karbantartható, átvizsgálható. A felületkezelési technológia alkalmazásával időszakos felülvizsgálat mellett az úszómű élettartama akár 50 év.
- Az úszómű valóságos sétaélményt biztosít, olyan, mintha a szilárd talajon közlekedne az ember.
- A belső terek állapotának ellenőrzésére, kiegészítő szerelések elvégzésére az acéltesteken elhelyezkedő búvónyílások adnak lehetőséget, melyek fedéllel történő lezárása biztosítja a terek belsejének vízmentességét.

FELÉPÍTMÉNY

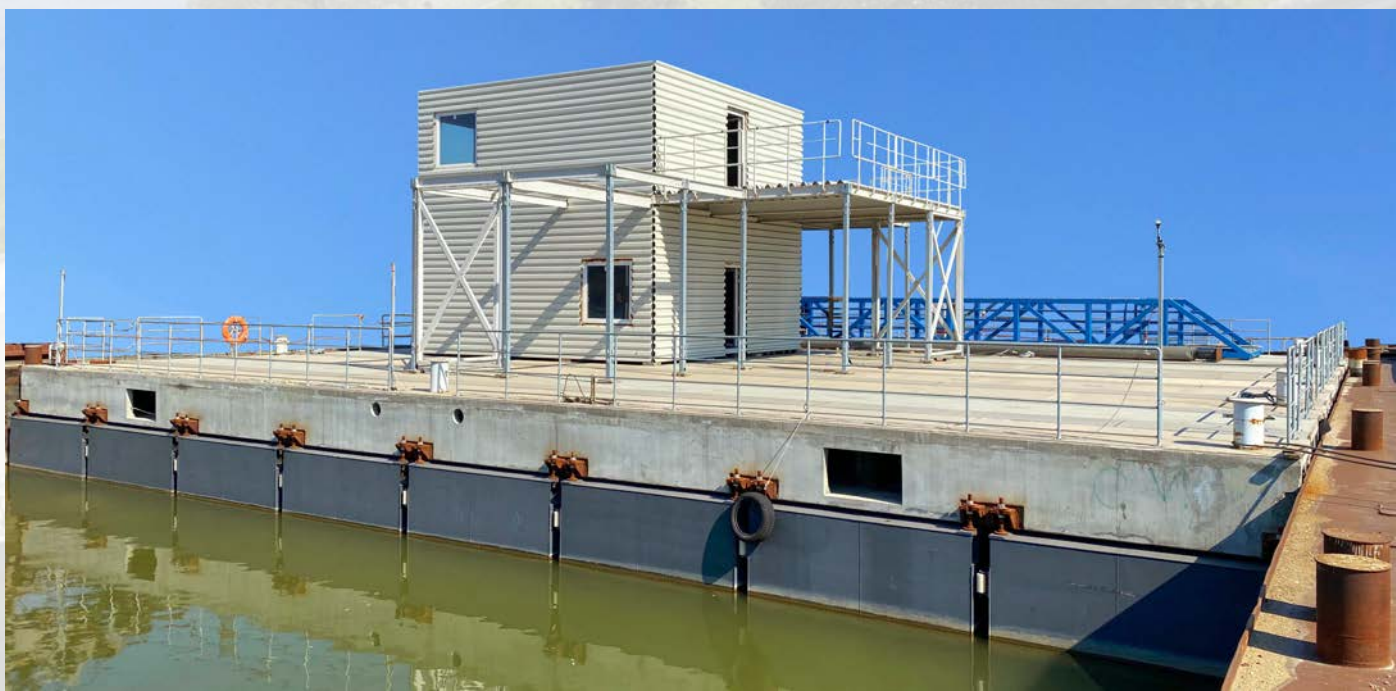
Az úszóművön jelenleg található, mintegy 40 nm-es alapterületű, 2 szintes felépítmény a hajózási kísérlet során mérőhelyiségként funkcionált, illetve magát az épületet is vizsgáltuk az úszóműre ható erők vonatkozásában. Az épület könnyűszerkezetes kivitelű, trapézlemez oldalfalakból és acél gerenda vázból áll, műanyag nyílászárókkal szerelt. Speciális, kifejezetten az úszóműre fejlesztett csatlakozóelemekkel kapcsolódik az alépítményhez, helyzete változtatható, mérete bővíthető. A belső térben lépcső segíti a feljutást a felső szintre, ahol terasz került kialakításra. Jelenleg funkció nélküli, azonban szigetelés és burkolást követően alapot nyújthat egy működő egység számára.

FELSZERELTSÉG, TARTOZÉKOK

- Az úszómű az alábbi felszereltséggel rendelkezik:
- 1 db 20 m hosszúságú és 1,4 m szélességű acélszerkezetű, korláttal és járórácscsal ellátott bejáróhíd
- 2 db ~20 m hosszúságú, a kikötést biztosító támdorong
- horganyzott korlát az úszómű teljes területén

Az úszómű megépítésében és fejlesztésében részt vett a Budapesti Műszaki és Gazdaságtudományi mérnöki és tudományos szakértő csapata is. A felépített platformot a Duna nyílt szakaszán hajózási kísérletnek vetettük alá, terheléses vizsgálatokat hajtottunk végre, amely alapján az úszómű biztonsággal alkalmazható.

A platform előzetes egyeztetés alapján megtekinthető. Jelenleg a Duna dunaújvárosi szakaszán vesztegel, vízi úton megközelíthető. A telepítési és engedélyeztetési feladatok ellátásában is készek vagyunk közreműködni.



FLOATINGCITY CSOPORT

AMITIS MÉRNÖKI VÁLLALKOZÓ KFT. • 1117 Budapest, Kondorosi út 2/A. A. ép. II. em. 205.

DUNAI KORTÁRS PLATFORM KFT. • 1117 Budapest, Kondorosi út 2/A. A. ép. II. em. 205.

DUNAI ÚSZÓMŰ FEJLESZTŐ KFT. • 4025 Debrecen, Arany János utca 55.

info@floatingcity.hu • www.floatingcity.hu